



CONSEIL D'ADMINISTRATION C.I.A.S. ASTARAC ARROS EN GASCOGNE

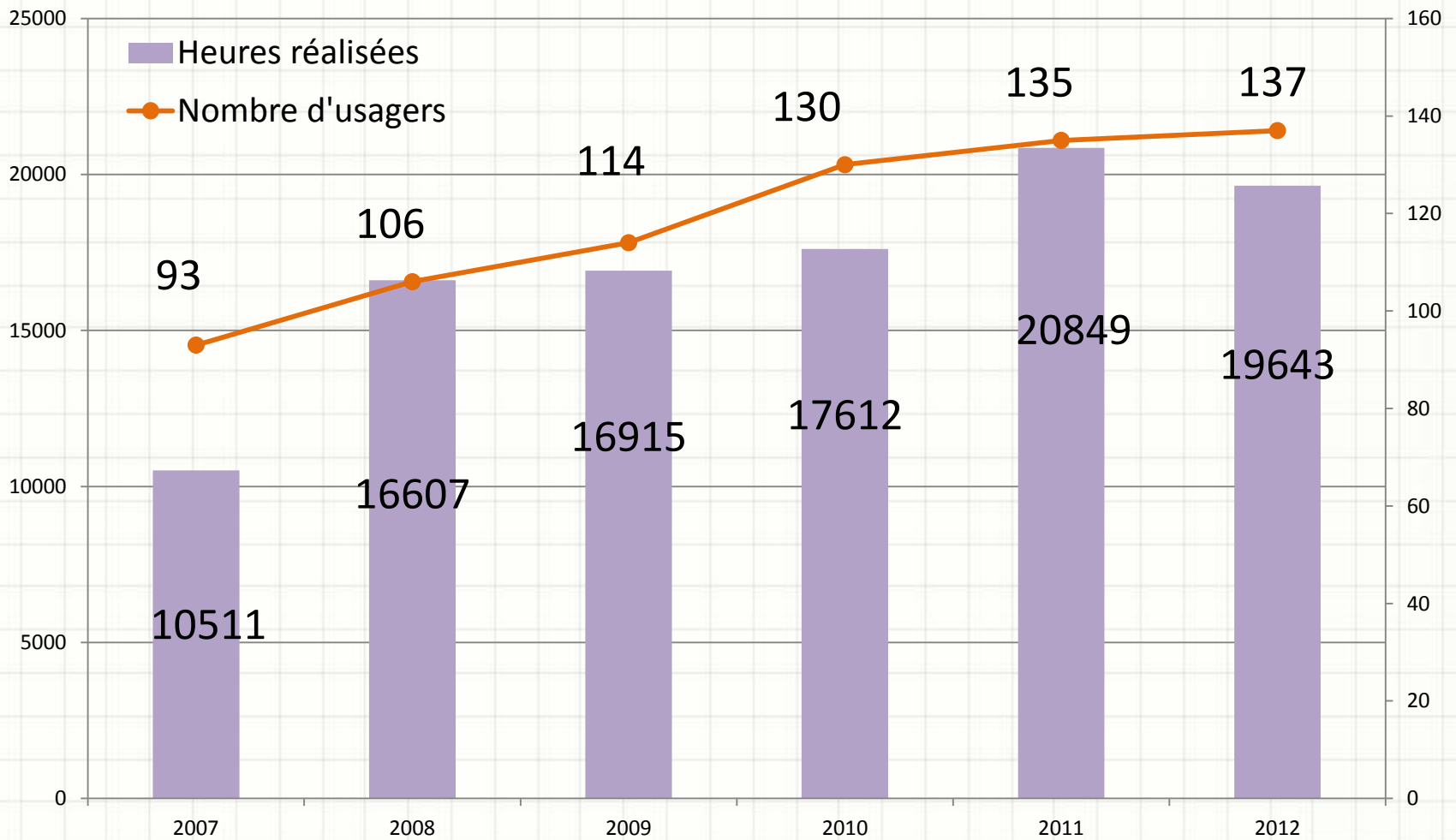
Laguian Mazous
Jeudi 21 mars 2013 à 18 h

Bilan d'Activité 2012 SAAD (ex VVA)

- **19643 heures** d'interventions soit 1636,91heures de moyenne mensuelle
- **-5,78 % de l'activité** / à 2011 (+2% en 2010,+18% en 2011)
- **137 usagers** (+2 usagers/ à 2011)
- **17 agents sociaux** (16 permanents , 1 remplaçante)

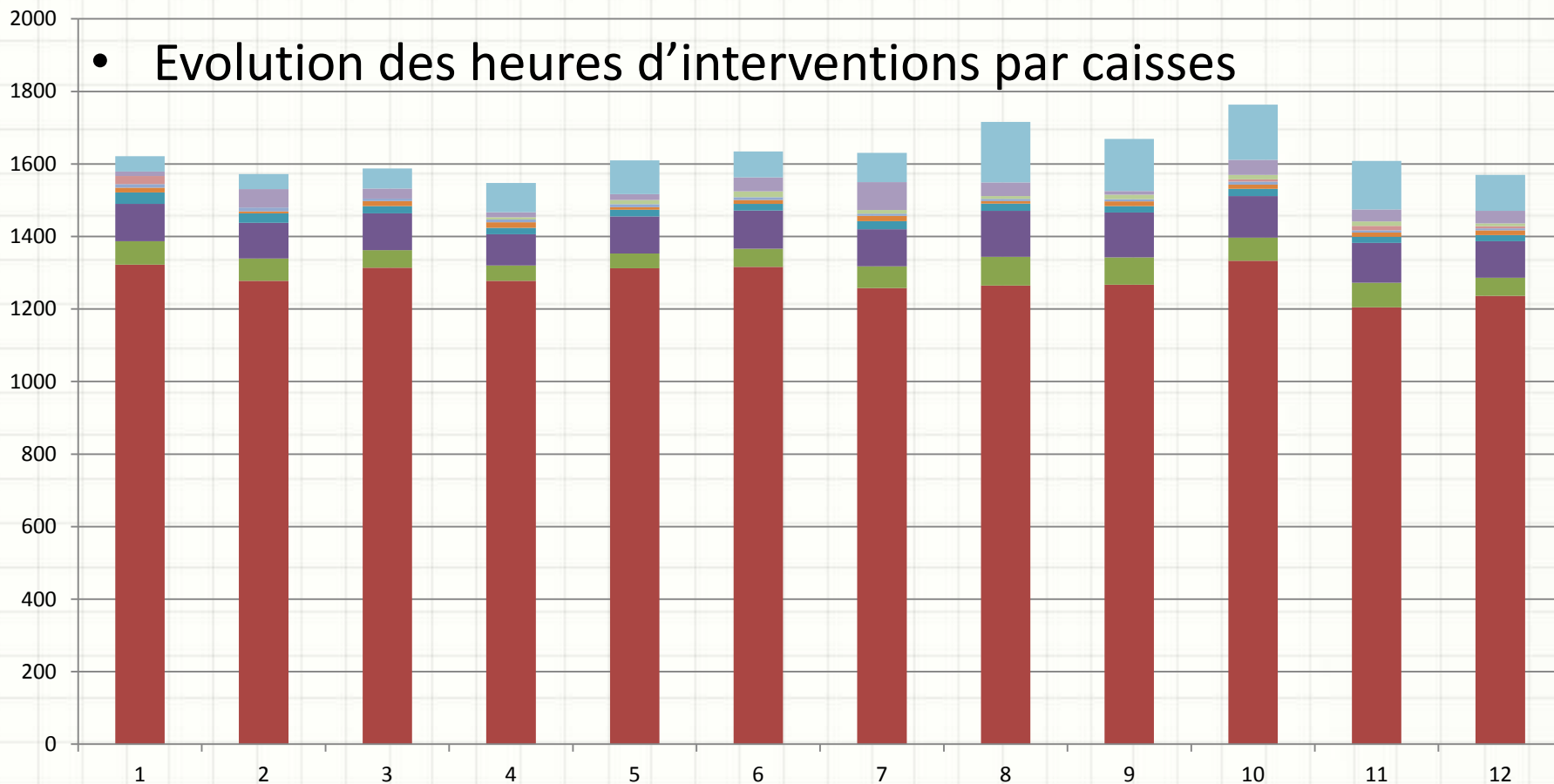
Bilan d'Activité 2012 SAAD

Evolution de l'activité de puis la création en 2007



Bilan d'Activité 2012 SAAD

- Evolution des heures d'interventions par caisses



■ CAISSES

■ APA

■ CARSAT

■ MSA

■ D.S.D.

■ CNRACL

■ R.S.I.

■ CPAM

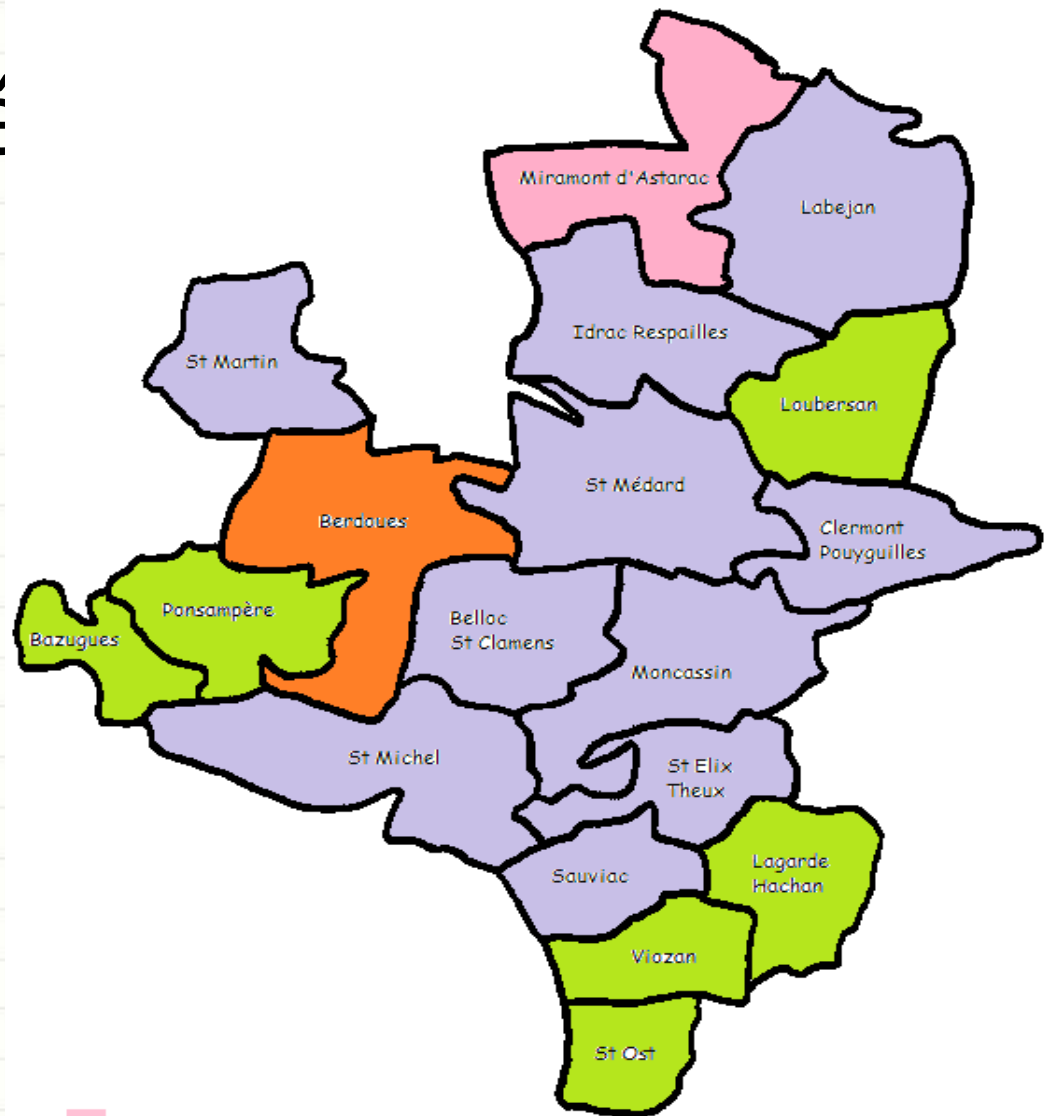
■ P.C.H.

■ Mutuelles ret. hospital

■ Payant

Bilan d'Activité 2012 SAAD

- Répartition des usagers par communes,

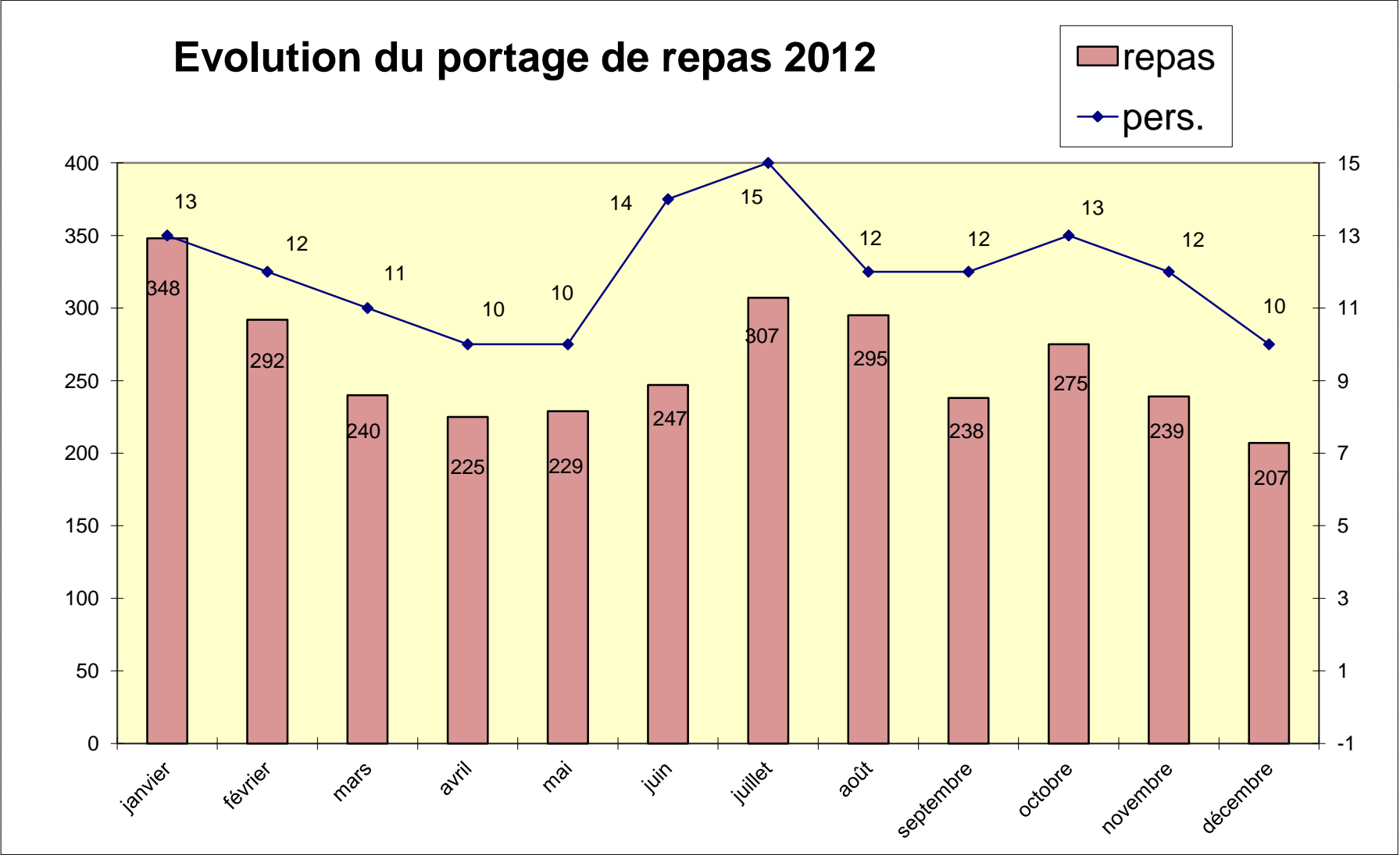


- + de 20 usagers
- Entre 11 et 15 usagers
- Entre 6 et 10 usagers
- Entre 1 et 5 usagers

Bilan d'Activité 2012 Portage de repas

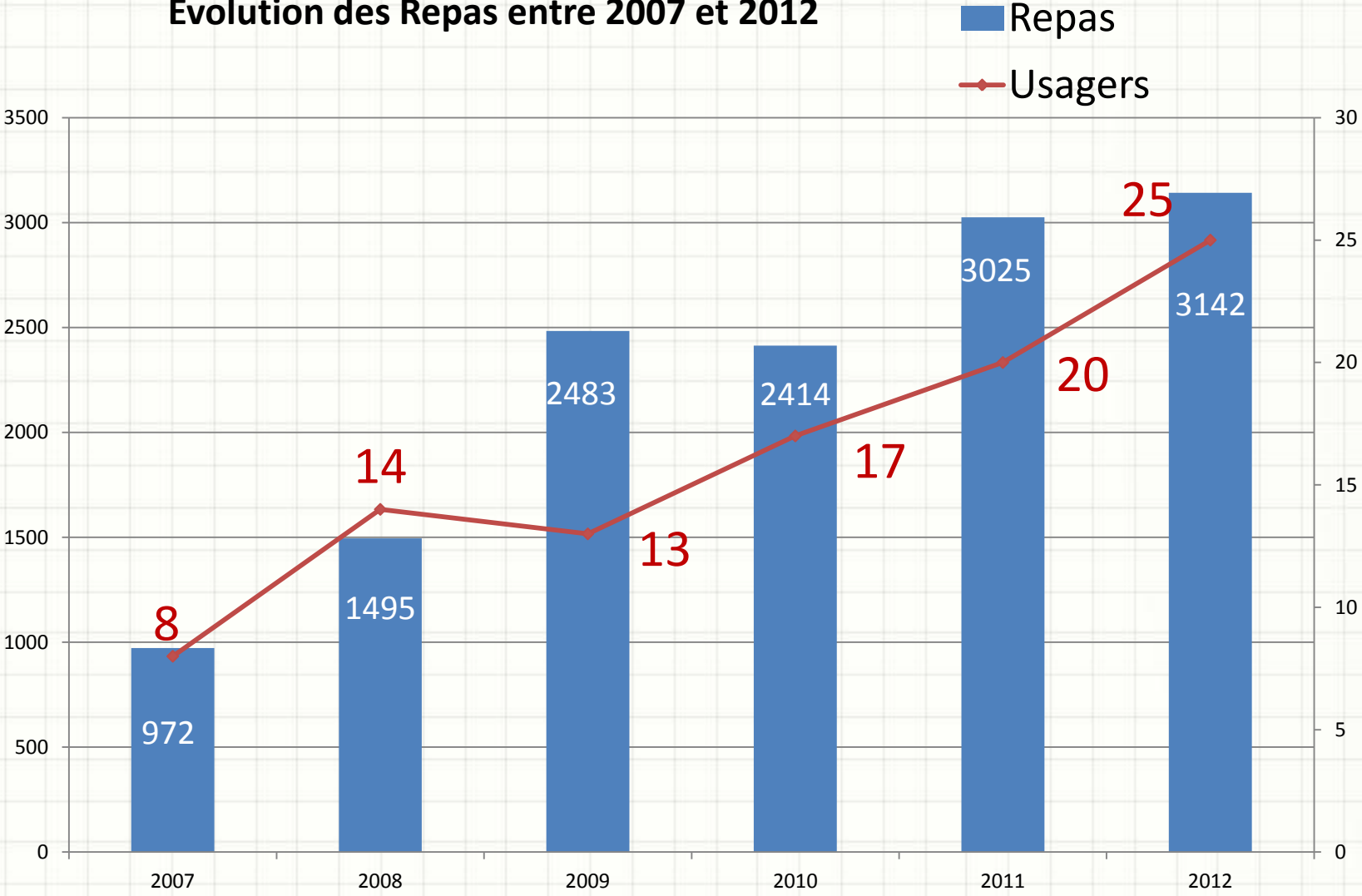
- **3142 repas** servis soit **8,60** repas par jour soit 3,5 % d'augmentation (8,26 repas en 2011 - 6,61 repas en 2010)
- **25 personnes** ont bénéficié du service (20 en 2011 - 17 en 2010)
- **1,36 € / repas** reste à la charge de la Communauté de Communes (1,81 € en 2010 – 1,84 € en 2011)
- Augmentation des tarifs en juin 2012 à diminuer la participation de VVA

Bilan d'Activité 2012 Portage de repas



Bilan d'Activité 2012 Portage de repas

Evolution des Repas entre 2007 et 2012



Bilan d'Activité 2012 Portage de repas

- Communes de résidence des usagers du service



Bilan d'Activité 2012 ALSH (ex VVA)

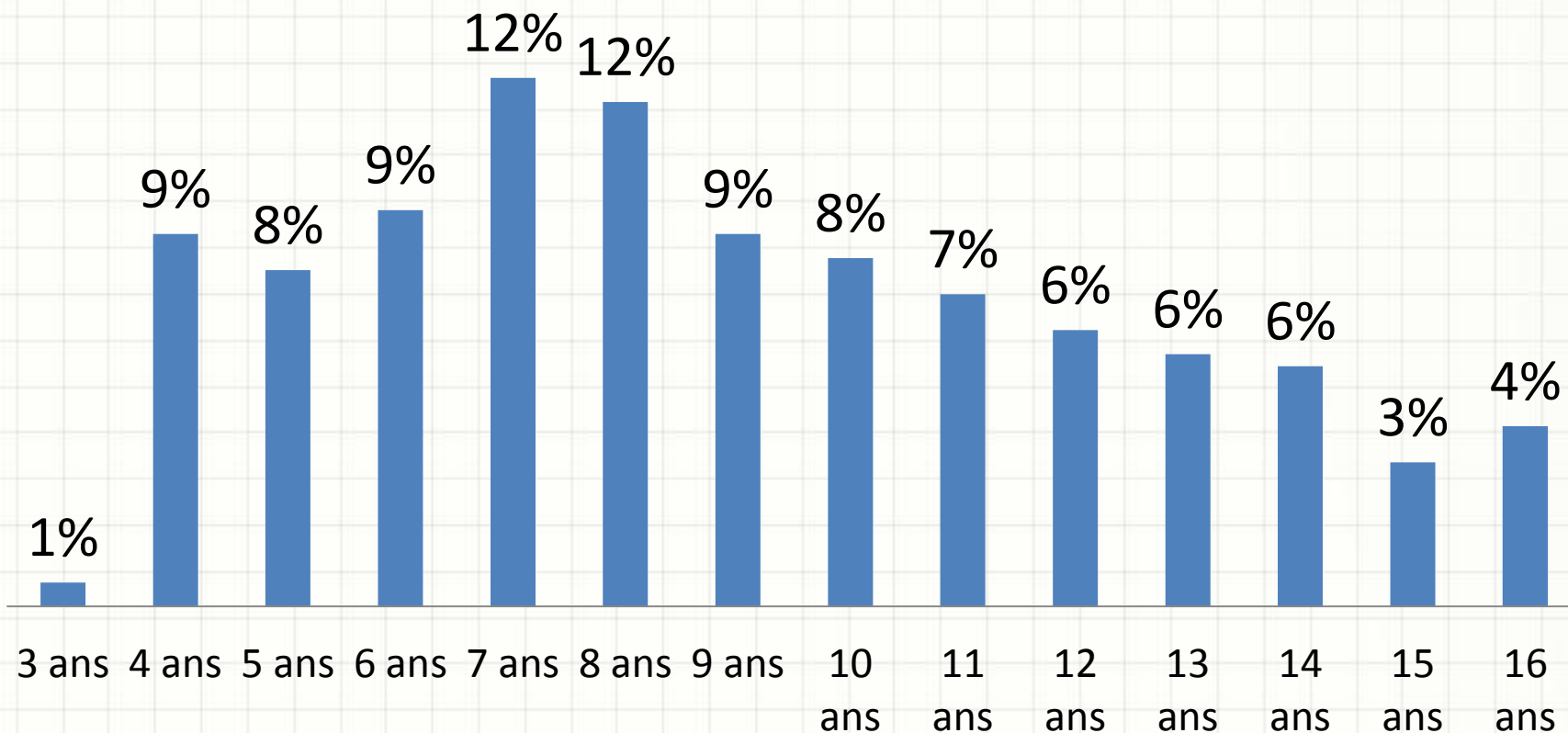
- **ALSH : Accueil de Loisirs sans Hébergement**
 - **Accueil vacances scolaires** février, printemps, été (6 semaines), automne (1 semaine)
 - **178 enfants** accueillis 119 familles 36 enfants/jour en moyenne
- **Accueil mercredis depuis 18 septembre 2013**
 - 20 enfants accueillis 14 familles
- **1 Site d'accueil : St Médard**
- **17 agents - 5,45 ETP**

Bilan d'Activité 2012 ALSH (ex VVA)

Graphique enfants CLSH

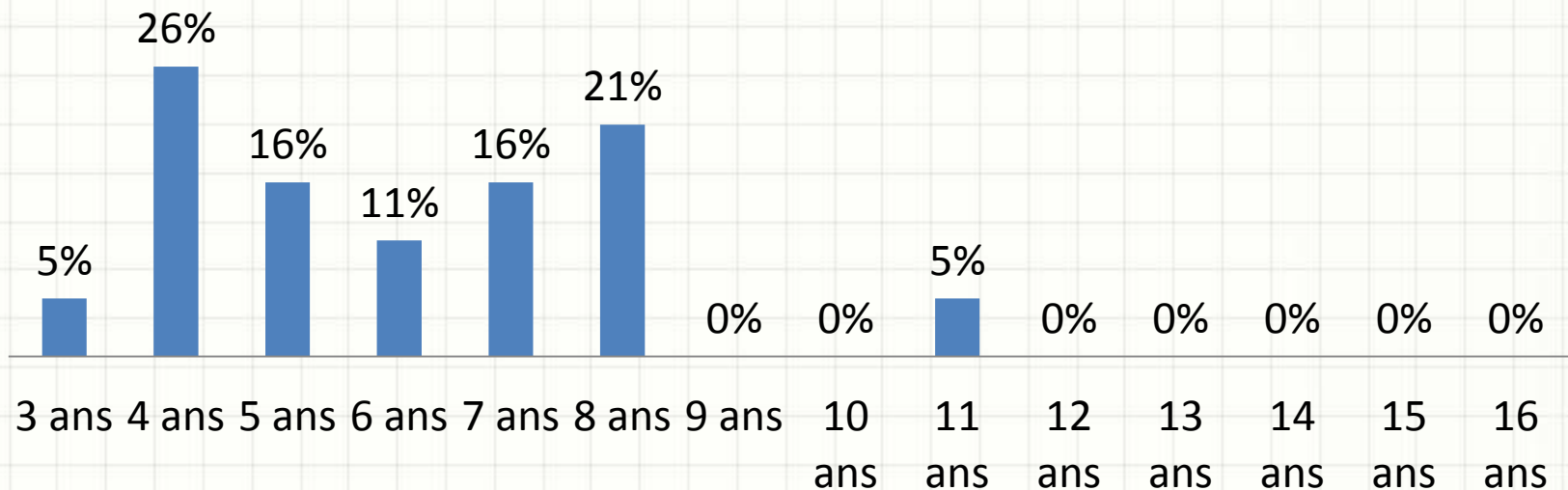
Vacances par tranches d'âge

Fréquentation enfants CLSH Vacances par tranches d'âge



Bilan d'Activité 2012 ALSH (ex VVA)

Fréquentation des enfants ALSH du Mercredi Par tranches d'âge



L'utilisation du Centre de Loisirs du mercredi reste essentiellement un Mode de garde

L'ouverture tardive après la rentrée a été un frein au démarrage mais semble petit à petit, s'atténuer

Bilan d'Activité 2012 ALSH Vacances

Les 3 communes du Sud du territoire ayant rejoint la Communauté en 2009 voient leur fréquentation progresser

- 5 % en 2009,
- 9% en 2011
- 13 % en 2012

Ils semble que les familles se sont approprié le service.

Si Axe séparation Nord-Sud
St Michel – Moncassin , on constate que

- 58% des enfants viennent du Nord
- 28 % du Sud
- 12 % hors territoire



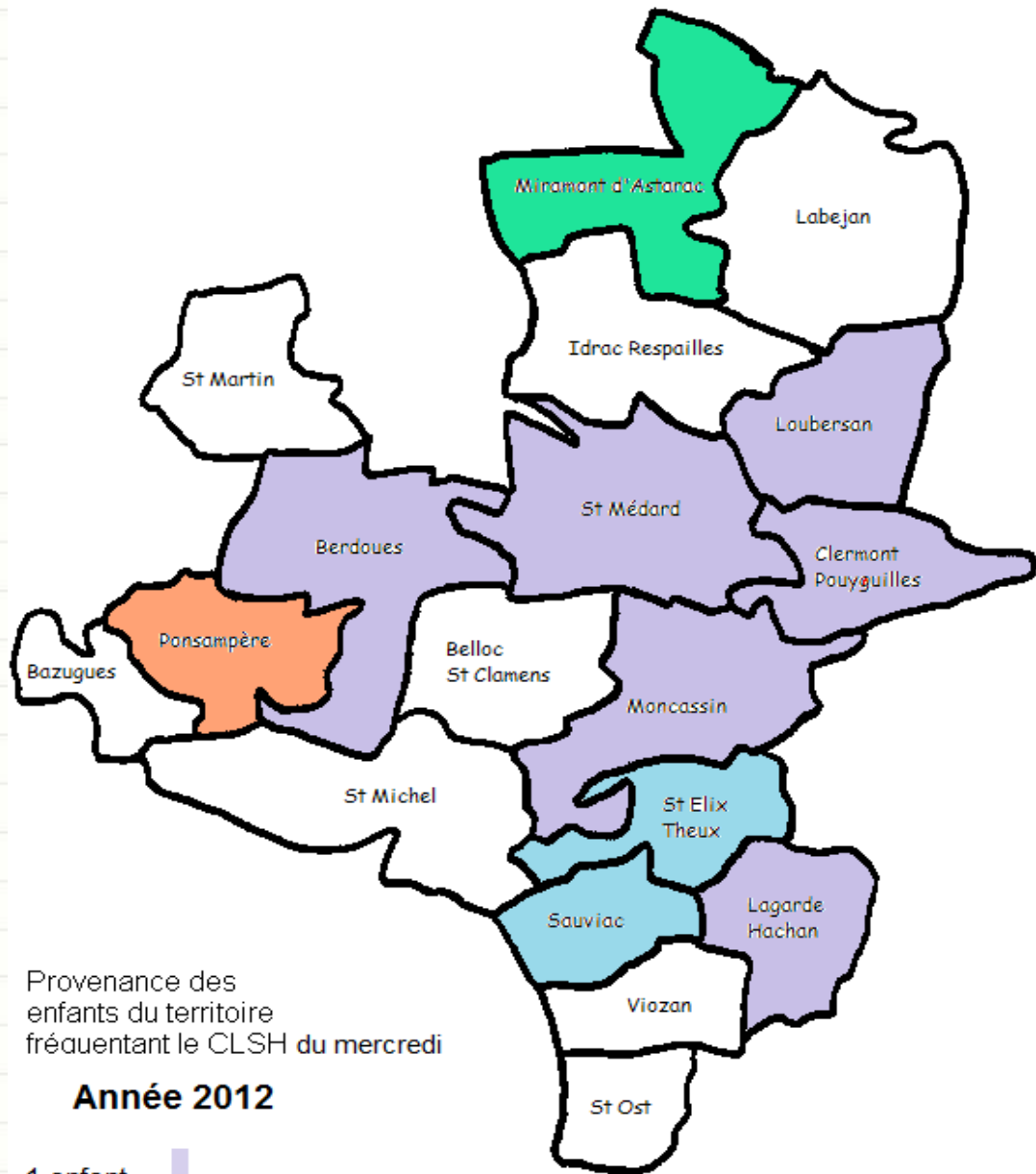
Moins de 5 %
de 5 à 9 %
+ de 10%

Pour infos :
Hors VVA **12 %**

Bilan d'Activité 2012 ALSH Mercredi

Ouverture 2 semaines après la rentrée scolaire, les familles étaient déjà organisées pour le mercredi

Fréquentation en progression



1 enfant

2 enfants

3 enfants

5 enfants

Pour infos : 5 enfants
Hors VVA

Bilan d'Activité 2012 ALAE (ex VVA)

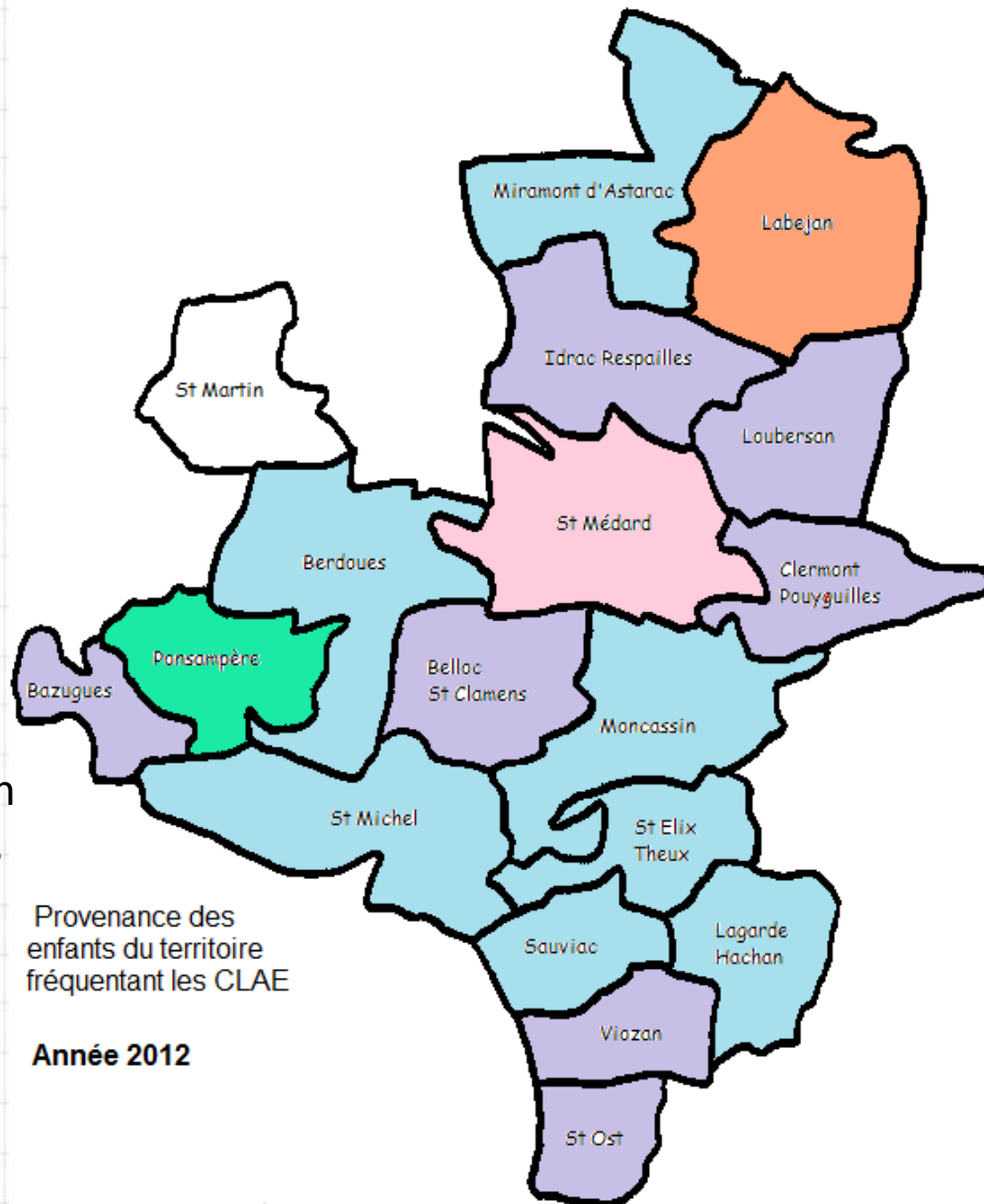
- **ALAE : Accueil de Loisirs Associé à l'Ecole**
- **Accueil matin soir et pause méridienne**
- **150 enfants accueillis**
- **5 Sites d'accueil : Berdoues, Labéjan, St Médard, St Michel, Viozan**
- **A noter 2 sites de garderie : St Martin et Miramont (Communauté de Communes) => 18 enfants accueillis**

Bilan d'Activité 2012 ALAE

- le maillage géographique des structures d'accueil répond à l'attente des familles en terme de proximité, de zonage entre la structure le foyer et l'école

- Nombre important d'enfants à Labéjan et Saint-Médard lié au nombre d'élèves sur les écoles

- Enfants de St Martin accueillis à la garderie ouverte à la rentrée 2012



de 1 à
5 enfants

de 6 à
10 enfants

de 11 à 15 enfants

de 20 à 25 enfants

+ de 25 enfants

Pour info hors VVA :
11 enfants accueillis

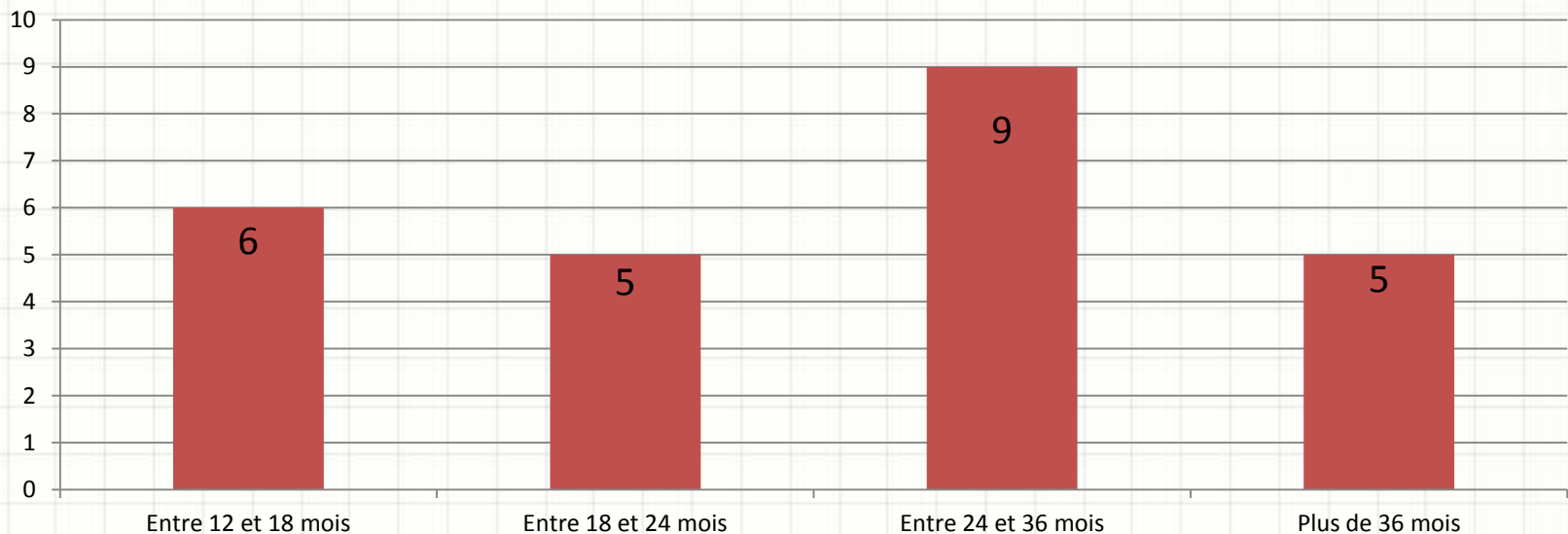
Bilan d'Activité 2012 RAM « Frimousses et cabrioles »

- RAM « Frimousses et Cabrioles »
- 25 assistantes maternelles agréées sur le territoire, **16 en activités.**
- **10** assistantes maternelles fréquentent le RAM soit 88%.
- ? enfants ont fréquenté le Relais
- 14 familles accompagnées dans leurs démarches
- L'accueil se fait à Saint-Elix-Theux au pôle petite enfance.
Animation itinérantes : Saint Elix-Theux, Loubersan et Ponsampère
- **6 visites à domicile avec la PMI réalisée**
- **Personnel 1 EJE : 18 h/semaine soit 0,51 ETP**

Bilan d'Activité 2012 Micro crèche « Bidibulles »

- **27 enfants accueillis** dont :
 - 20 en contrats réguliers
 - 7 en contrats occasionnels
 - 9 agents – 5
- **9 agents – 5,32 ETP** dont : 1 CAE (renfort accueil enfant porteur de handicap et 2 remplaçantes congés maternité)

Nombre d'enfants accueillis par tranches d'âge



Bilan d'Activité 2012

Micro crèche « Bidibulles »

On constate que l'éloignement n'est pas un obstacle au choix de l'utilisation de ce service

Pour info : 4 enfants de Mirande, 1 de Ste Dode, 1 de Laas et 1 de Cuelas

